

D₁

Соединительные элементы



Соединительный элемент PN 25

- АСМЕ-резьба
- NPT-наружная резьба

Оцинкованные соединительные элементы PN 40, из стали S355J2G3 (1.0570), с аттестатом 3.1.B EN 10 204 – группа D₂

Номер по каталогу	Тип	A	B	Материал	Вес, кг
		АСМЕ, "	NPT, "		
10 001	5763 D	1¼	¾	Латунь	0,12
10 002	A5765 C	1¾	½	Сталь	0,20
10 003	5765 D	1¾	¾	Латунь	0,25
10 004	A5765 D	1¾	¾	Сталь	0,28
10 005	5765 E	1¾	1	Латунь	0,28
10 006	A5765 E	1¾	1	Сталь	0,25
10 007	5765 F	1¾	1¼	Латунь	0,26
10 008	A5765F	1¾	1¼	Сталь	0,32
10 009	5767 F	2¼	1¼	Латунь	0,54
10 010	A5767 F	2¼	1¼	Сталь	0,43
10 011	5767 G	2¼	1½	Латунь	0,54
10 012	5767 H	2¼	2»	Латунь	0,54
10 013	5769 H	3¼	2	Латунь	1,27
10 014	A5769 H	3¼	2	Сталь	1,10
10 015	FAS	3¼	2½	Латунь	1,86
10 016	5769 K	3¼	3	Латунь	2,60
10 017	A5769 K	3¼	3	Сталь	2,54
10 018	Fisher	4¼	3	Сталь	3,18



Соединительный элемент PN 25

- АСМЕ-резьба
- NPT-наружная резьба

Оцинкованные соединительные элементы PN 40, из стали S355J2G3 (1.0570), с аттестатом 3.1.B EN 10 204 – группа 11

Номер по каталогу	Тип	A АСМЕ, "	B NPT, "	Материал	Вес, кг
10 021	5764 C	1¼	½	Латунь	0,24
10 022	5764D	1¼	¾	Латунь	0,21
10 023*	Fisher	1¼	¾	Сталь	0,27
10 024	5764 E	1¼	1	Латунь	0,25
10 025	5766 E	2¼	1	Латунь	0,64
10 026	5766 F	2¼	1¼	Латунь	0,59
10 027	Fisher	2¼	1½	Латунь	0,68
10 028	5768 G	3¼	1½	Латунь	1,10
10 029	5768 H	3¼	2	Латунь	1,04
10 030*	A5768 H	3¼	2	Сталь	0,90
10 031	FAS	3¼	2½	Латунь	1,40
10 032	Fisher	4¼	3	Латунь	2,63



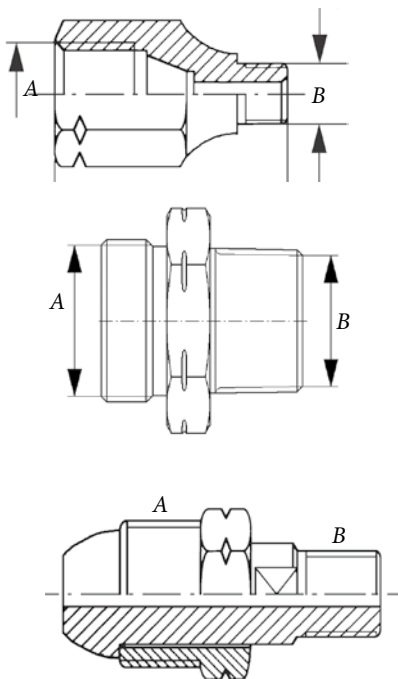
Крышка PN 40

- АСМЕ-резьба
- цепь и уплотнение

Номер по каталогу	Тип	АСМЕ, "	Материал	Вес, кг
10 035	FAS	1¼	Латунь	0,20
10 036	5765 PR	1¼	Латунь	0,32
10 037	FAS	2¼	Латунь	0,60
10 038	FAS	3¼	Латунь	1,25
10 039*	FAS	4¼	Сталь	2,90
10 043	10538 P	POL	Латунь, без цепи	0,09
10 040	C5765 N	1¼	Пластик	0,04
10 041	C5767 N	2¼	Пластик	0,12
10 042	C5769 N	3¼	Пластик	0,23

Уплотнительные, герметизирующие
и антикоррозионные материалы

Наименование	Номер по каталогу	Количество/размер
Свинцовая паста-герметик	10045	1,0 кг
Купфер-паста многофункциональная	10046	2,4 кг
Купфер-паста медная, многофункциональная, для уплотнений и винтовых соединений	10047	1,0 кг
Уплотнение аэрозольное	10048	250 мл
PTFE-уплотняющая лента	10049	12×1200×0,1 мм
Tesa-лента погодостойчивая для фланцевых соединений, белая	10068	19×50000 мм
	10069	30×50000 мм
Антикоррозионное грунтуемое покрытие для трубопроводов с DIN/DVGW регистрационным номером	10053	1 л
Teso-лента 1,5 мм на бутил-каучуковой основе	10051	30 мм×10 м (DN 15-50)
	10054	50 мм×10 м (DN 65-150)
Пластиковая пленка 0,4 мм с клеевым покрытием	10052	30 мм×10 м (DN 15-50)
	10055	50 мм×10 м (DN 65-150)



Соединительный элемент PN 25

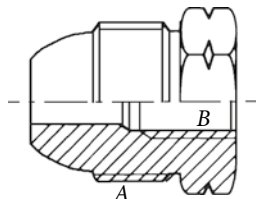
• материал – латунь

Номер по каталогу	Тип	A	B	Схема	Вес, кг
10 056	5761A	POL IG	¼" NPT AG	1	0,10
10 020	FAS	M30×1,5 lks AG	1" NPT AG	2	0,17
10 050	FAS	M30×1,5 lks AG	G1" AG	2	0,17
10 067	FAS	M30×1,5 lks AG	¾" NPT AG	2	0,13
10 154	FAS	W21,8×1/14" lks AG	½" NPT AG	2	0,11

POL-соединение подвижное, PN 25

• материал – латунь

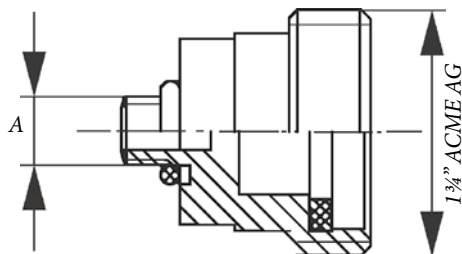
Номер по каталогу	Тип	A-AG	B-AG	Вес, кг
10 057	970 M318	POL	¼" NPT, проходная форма	0,11
10 058	FAS	POL	¼" NPT, угловая форма	0,15



POL-соединение неподвижное, PN 25

- материал – латунь

Номер по каталогу	Тип	A-AG	B-IG	Вес, кг
10 059	2906 A	POL	¼" NPT	0,08
10 060	2906 G	POL	½" NPT	0,10

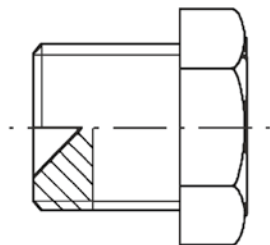


Адаптер для заправочного пистолета PN 25

- материал – латунь
- 1¾" ACME AG

Адаптеры для пистолетов Neptune T3/T4 (I) и DV-V10 (NL) и с другими соединениями – по Вашему запросу

Номер по каталогу	A	Вес, кг
10 061	M 8	0,20
10 062	M10	0,20
10 063	M12	0,20
10 168	M14	0,20
10 064	M22	0,20
10 065	W21,8×1/14"	0,20
10 066	G½"	0,20

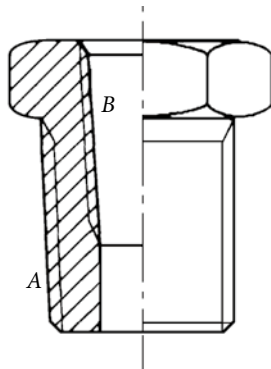


Заглушка PN 40

- NPT-наружная резьба
- 4- или 6-гранная головка
- сталь ASTM A105 (1.0432)

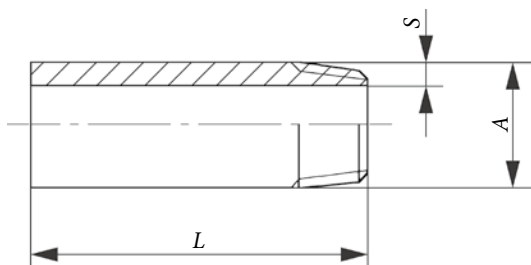
Номер по каталогу	NPT, "	SW	Вес, кг	Номер по каталогу	NPT, "	SW	Вес, кг
10 070	1/8	14	0,01	10 076	1¼	46	0,40
10 071	¼	17	0,02	10 077	1½	50	0,60
10 072	3/8	19	0,05	10 078	2	65	1,10
10 073	½	22	0,08	10 079	2½	76	2,10
10 074	¾	27	0,12	10 080	3	89	2,70
10 075	1	36	0,25	10 081	4	117	3,60

Переходник PN 40 с NPT-резьбой (внутренней и наружной)



• материал – сталь ASTM A105 (1.0432)

Номер по каталогу	A	B	SW	Вес, кг
	NPT-AG, "	NPT-IG, "		
10 082	1/2	3/8	22	0,05
10 083	3/8	1/4	19	0,03
10 084	1/2	1/4	22	0,06
10 097	3/4	1/4	27	0,09
10 096	3/4	3/8	30	0,09
10 085	3/4	1/2	27	0,05
10 086	1	1/2	32	0,20
10 087	1	3/4	36	0,15
10 088	1 1/4	3/4	46	0,30
10 089	1 1/4	1	46	0,30
10 090	1 1/2	1	50	0,45
10 091	1 1/2	1 1/4	50	0,25
10 092	2	1 1/4	65	0,60
10 093	2 1/2	1 1/4	76	1,30
10 094	3	2	89	1,90

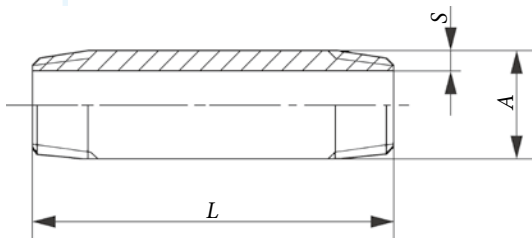


Штуцер PN 40 с NPT-наружной резьбой

• сталь ASTM 106 B (1.0405)

Номер по каталогу	Размеры				Вес, кг
	NPT, "	A, мм	S, мм	L, мм	
10 101	1/4	13,7	3,0	100	0,08
10 102	3/8	17,1	3,2	100	0,10
10 103	1/2	21,3	3,7	100	0,15
10 104	3/4	26,7	3,9	100	0,20
10 105	1	33,4	4,5	100	0,30
10 106	1 1/4	42,2	4,9	100	0,40
10 107	1 1/2	48,3	5,1	100	0,50
10 108	2	60,3	5,5	100	0,68
10 109	2 1/2	73,0	7,0	100	0,75
10 110	3	88,9	7,6	100	1,40
10 111	4	114,3	8,6	100	2,00

Штуцер PN 40, из стали P235G1TH класс III (1.0305), с аттестатом 3.1.B EN 10 204 – смотри группу D₂

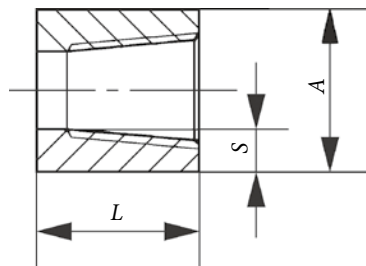


Штуцер двойной PN 40 с 2-сторонней NPT-наружной резьбой

• материал – сталь ASTM 106 B (1.0405)

Номер по каталогу	Размеры				Вес, кг
	NPT, "	A, мм	S, мм	L, мм	
10 115	¼	13,7	3,0	100	0,02
10 116	⅜	17,1	3,2	100	0,10
10 117	½	21,3	3,7	100	0,12
10 118	¾	26,7	3,9	100	0,20
10 119	1	33,4	4,5	100	0,30
10 120	1¼	42,2	4,9	100	0,40
10 121	1½	48,3	5,1	100	0,42
10 122	2	60,3	5,5	100	0,70
10 123	2½	73,0	7,0	100	1,10
10 124	3	88,9	7,6	100	1,10
10 125	4	114,3	8,6	125	1,80

Двойной штуцер укороченный и двойной штуцер-переходник поставляются по Вашему запросу.
 Двойной штуцер PN 40 из стали P235G1TH класс III (1.0305), с аттестатом 3.1.B EN 10 204 – смотри группу D₂

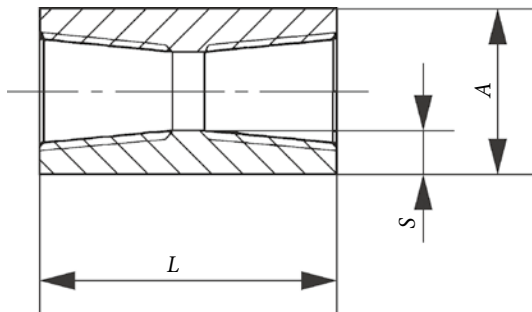


Муфта PN 40 с NPT-внутренней резьбой

• материал – сталь ASTM A105 (1.0432)

Номер по каталогу	NPT, "	A, мм	S, мм	L, мм	Вес, кг
10 129	¼	19,0	4,0	17	0,01
10 130	⅜	22,2	4,0	19	0,02
10 131	½	28,5	5,0	24	0,10
10 132	¾	35,0	6,0	25	0,15
10 133	1	44,5	8,5	30	0,20
10 134	1¼	57,5	10,0	33	0,40
10 135	1½	63,5	10,5	40	0,62
10 136	2	77,0	10,0	43	0,72
10 137	2½	92,0	12,5	46	0,90
10 138	3	108,0	13,0	54	1,30
10 139	4	140,0	12,0	60	3,20

Муфты PN40 из стали P235G1TH класс III (1.0305) с аттестатом 3.1.B EN 10 204 – смотри группу D₂



Муфта двойная PN 40 с NPT-внутренней 2-сторонней резьбой

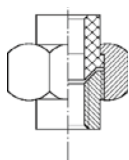
• материал – сталь ASTM A105 (1.0432)

Номер по каталогу	NPT, "	A, мм	S, мм	L, мм	Вес, кг
10 143	¼	19,0	4,0	35	0,03
10 144	⅜	22,2	4,0	38	0,05
10 145	½	28,5	5,0	48	0,12
10 146	¾	35,0	6,0	51	0,20
10 147	1	44,5	8,0	60	0,40
10 148	1¼	57,5	10,0	67	0,70
10 149	1½	63,5	11,0	79	0,95
10 150	2	77,0	10,0	86	1,40
10 151	2½	92,0	12,5	92	1,90
10 152	3	108,0	13,0	108	3,10
10 153	4	140,0	12,0	121	6,40

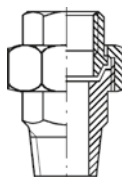
Двойные муфты PN40 из стали P235G1TH класс III (1.0305) с аттестатом 3.1.B EN 10 204, – смотри группу D₂

Соединение трубно-резьбовое PN 40

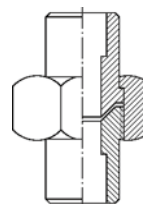
• материал – сталь ASTM A105 (1.0432)



Номер по каталогу	NPT-резьба внутренняя, "
10 157	⅜
10 158	½
10 159	¾
10 160	1
10 161	1¼
10 162	1½
10 163	2

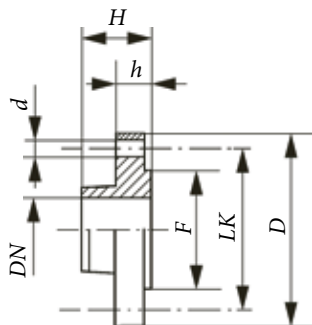


Номер по каталогу	NPT-резьба внутренняя, "
10064	1¼
10065	½
10066	¾
10067	1



Номер по каталогу	DN, "	Подключение со сварными концами	Вес, кг
10 171	⅜	21,3	0,28
10 172	½	26,9	0,40
10 173	¾	33,7	0,50
10 174	1	42,4	0,75
10 175	1¼	48,3	1,30
10 176	1½	60,3	1,55
10 177	2	76,1	3,20

Угловые крепёжные соединения с углом 90° из стали ASTM A105 (1.0432) с NPT-резьбой – по Вашему запросу

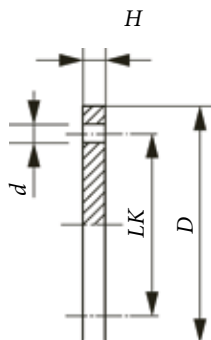


Другие типоразмеры, включая сварные фланцы со шпоночным соединением в соответствии с DIN 2512, другие сварные соединения в соответствии с DIN 2513, DIN 2656, из низкотемпературной стали TT St35V и нержавеющей стали – по Вашему запросу

Сварной фланец PN 40, DIN 2635

• материал – сталь С 22.8 (1.0460)

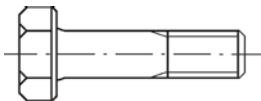
Номер по каталогу	Размеры, мм							Вес, кг
	DN	D	d	LK	F	H	h	
10 201	15	95	14	65	45	38	16	0,75
10 202	20	105	14	75	58	40	18	1,06
10 203	25	115	14	85	68	40	18	1,29
10 204	32	140	18	100	78	42	18	1,88
10 205	40	150	18	110	88	45	18	2,33
10 206	50	165	18	125	102	48	20	2,82
10 207	65	185	18	145	122	52	22	3,74
10 208	80	200	18	160	138	58	24	4,75
10 209	100	235	23	190	162	65	24	6,52



Глухой фланец PN 40, DIN 2527

• материал – сталь С 22.8 (1.0460)

Номер по каталогу	Размеры, мм					Вес, кг
	DN	D	d	LK	H	
10 261	15	95	14	65	16	0,81
10 262	20	105	14	75	18	1,24
10 263	25	115	14	85	18	1,38
10 264	32	140	18	100	18	2,03
10 265	40	150	18	110	18	2,35
10 266	50	165	18	125	20	3,20
10 267	65	185	18	145	22	4,29
10 268	80	200	18	160	24	5,88
10 269	100	235	23	190	24	7,54



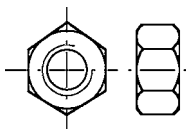
Болт DIN 931 оцинкованный, маркировка 5.6

Номер по каталогу	Размеры	Номер по каталогу	Размеры	Номер по каталогу	Размеры
10 279	M12×25	10 275	M16×30	10 299	M20×45
10 280	M12×30	10 276	M16×35	10 300	M20×75
10 281	M12×40	10 289	M16×45	10 301	M20×80
10 282	M12×45	10 290	M16×50	10 302	M20×90
10 283	M12×50	10 291	M16×55	10 303	M20×100
10 284	M12×55	10 292	M16×60	10 273	M24×75
10 285	M12×60	10 293	M16×65	10 304	M24×80
10 286	M12×65	10 294	M16×70	10 305	M24×90
10 287	M12×70	10 295	M16×75	10 306	M24×100
10 288	M12×75	10 296	M16×80	10 307	M24×120
10 250	M12×80	10 297	M16×90	10 308	M30×120
10 277	M12×90	10 298	M16×100	10 309	M33×110
10 349	M12×100	10 278	M16×110		
10 189	M12×110	10 252	M16×160		



Шпилька DIN 939 оцинкованная, маркировка 5.6

Номер по каталогу	Размеры	Номер по каталогу	Размеры	Номер по каталогу	Размеры
10 311	M12×20	10 321	M16×35	10 331	M16×85
10 312	M12×30	10 322	M16×40	10 332	M16×95
10 313	M12×35	10 323	M16×45	10 333	M16×100
10 314	M12×40	10 324	M16×50	10 334	M16×110
10 315	M12×45	10 325	M16×55	10 335	M16×115
10 316	M12×50	10 326	M16×60	10 336	M16×120
10 317	M12×55	10 327	M16×65	10 337	M16×150
10 318	M12×60	10 328	M16×70	10 338	M16×200
10 319	M12×65	10 329	M16×75		
10 320	M12×70	10 330	M16×80		



Гайка DIN 934

- оцинкованная
- маркировка 5.2

Номер по каталогу	Размеры	Номер по каталогу	Размеры
10 341	M12	10 344	M24
10 342	M16	10 345	M30
10 343	M20	10 347	M33

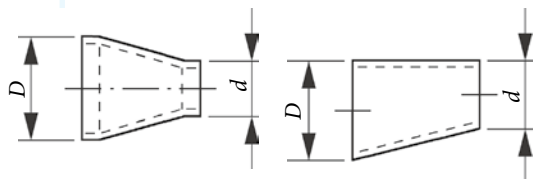


Рис. 1. Центральная форма

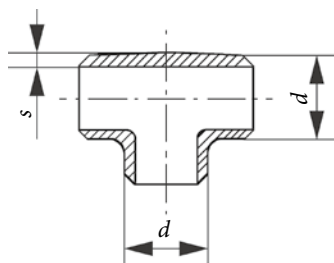
Рис. 2. Эксцентриковая форма

Переходник PN 40 DIN 2616

• материал – сталь P235G1TH класс I (1.0305)

Номер по каталогу		Типоразмер DN	Подключение D/d	Вес, кг
центральная форма (рис. 1)	эксцентриковая форма (рис. 2)			
10 361	10 371	100 / 80	114,3 / 88,9	0,90
10 362	10 372	100 / 65	114,3 / 76,1	0,90
10 363	10 373	80 / 65	88,9 / 76,1	0,56
10 384	10 355	80 / 50	88,9 / 60,3	0,56
10 364	10 374	65 / 50	76,1 / 60,3	0,47
10 382	–	65 / 40	76,1 / 48,3	0,47
10 365	10 375	50 / 40	60,3 / 48,3	0,30
10 366	10 376	50 / 32	60,3 / 42,4	0,30
10 380	–	50 / 25	60,3 / 33,7	0,30
10 367	10 377	40 / 32	48,3 / 42,4	0,18
10 383	–	40 / 25	48,3 / 33,7	0,18
10 385	–	40 / 20	48,3 / 26,9	0,18
10 368	10 378	32 / 25	42,4 / 33,7	0,12
10 387	–	32 / 20	42,4 / 26,9	0,12
10 369	10 379	25 / 20	33,7 / 26,9	0,10
10 350	–	20 / 15	26,9 / 21,3	0,05

Переходники PN 40 из стали P235G1TH класс III с аттестатом 3.1.B EN 10 204 – смотри группу D₂



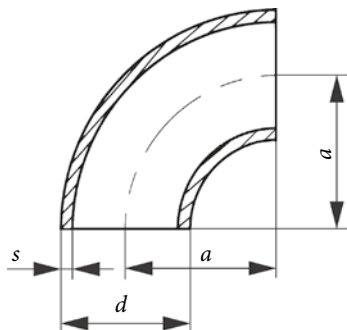
T-соединение PN 25, DIN 2615

• материал – сталь P235G1TH класс I (1.0305)

Номер по каталогу	Типоразмер DN	Подключение d, мм	Стенка s, мм	Вес, кг
10 401	10	17,2	2,0	0,07
10 402	15	21,3	2,0	0,09
10 391	20	26,9	2,3	0,15
10 392	25	33,7	2,6	0,29
10 393	32	42,4	2,6	0,49
10 394	40	48,3	2,6	0,69
10 395	50	60,3	2,9	0,99
10 396	65	76,1	2,9	1,68
10 397	80	88,9	3,2	2,33
10 398	100	114,3	3,6	4,00

T-соединения PN40 поставляются по заказу.
T-соединения PN25 из стали P235G1TH класс III (1.0305) с аттестатом 3.1.B EN 10 204 – смотри группу D₂

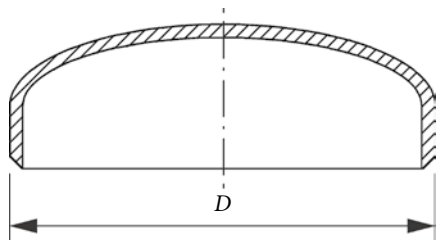
Трубоотвод PN 40, DIN 2605, 90°, исполнение 3



• материал – сталь P235G1TH класс I (1.0305)

Номер по каталогу	Типоразмер DN	Подключение d, мм	Стенка s, мм	Радиус a, мм	Вес, кг
10 409	10	17,2	1,8	25	0,03
10 410	15	21,3	2,0	28	0,04
10 411	20	26,9	2,3	29	0,06
10 412	25	33,7	2,6	38	0,12
10 413	32	42,4	2,6	48	0,19
10 414	40	48,3	2,6	57	0,26
10 415	50	60,3	2,9	76	0,49
10 416	65	76,1	2,9	90	0,78
10 417	80	88,9	3,2	115	1,22
10 418	100	114,3	3,6	153	2,35

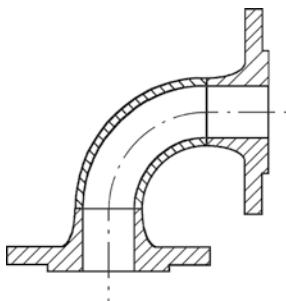
Трубоотвод PN40 из стали P235G1TH класс III (1.0305) с аттестатом 3.1.B EN 10 204 – смотри группу D₂



Полусфера PN 40, DIN 28011

• материал – сталь S235JRG2 (1.0038)

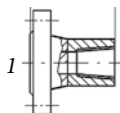
Номер по каталогу	Типоразмер DN	D, мм	Стенка s, мм	Вес, кг
10 421	50	60,3	3	0,17
10 422	65	76,1	3	0,25
10 423	80	88,9	3	0,32
10 424	100	114,3	4	0,66
10 425	150	168,3	5	1,40



Трубоотвод сварной для распределительных вентилях

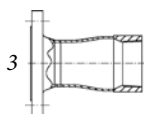
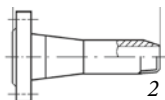
• материал – сталь 235G1TH класс I (1.0305) DIN 2605
• фланцы PN 40, сталь C 22.8 (1.0460), DIN 2635

Номер по каталогу	DN	Вес, кг	Номер по каталогу	DN	Вес, кг
10 431	25	2,8	10 435	65	8,0
10 432	32	4,1	10 436	80	10,8
10 433	40	4,6	10 437	100	14,4
10 434	50	6,2	10 450	Наценка на лакировку	



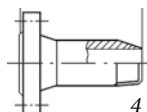
Фланец с муфтой PN 40 сварной, огрунтованный окрашенный, с NPT-внутренней резьбой

• материал: фланца – сталь С 22.8 (1.0460) DIN 2635; муфты – сталь ASTM A105 (1.0432)



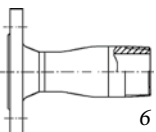
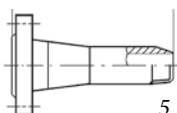
Номер по каталогу	Фланец DN	Муфта NPT	Длина, мм	Схема	Вес, кг
10 551	15	1/2"	65	1	0,9
10 549	20	1/2"	67		1,2
10 552	20	3/4"	68		1,2
10 553	25	3/4"	68		1,4
10 554	25	1"	76	2	1,5
10 548	32	3/4"	121		2,1
10 555	32	1"	75	1	2,1
10 556	32	1 1/4"	78		2,3
10 547	40	1"	144	2	2,8
10 557	40	1 1/4"	81		2,6
10 558	40	1 1/2"	88	1	2,8
10 559	40	2"	180		3,4

Номер по каталогу	Фланец DN	Муфта NPT	Длина, мм	Схема	Вес, кг
10 550	50	1 1/4"	84	1	3,2
10 560	50	1 1/2"	91		3,4
10 561	50	2"	94	3	3,5
10 562	50	2 1/2"	189		4,4
10 569	50	3"	197		4,9
10 563	65	2"	98	1	4,5
10 564	65	2 1/2"	98		4,8
10 565	65	3"	211	3	6,2
10 566	80	2"	196		6,1
10 567	80	2 1/2"	103	1	5,9
10 568	80	3"	217		7,2
10 450	Наценка на лакировку				



Фланец со штуцером PN40 сварной, огрунтованный окрашенный, с NPT-наружной резьбой

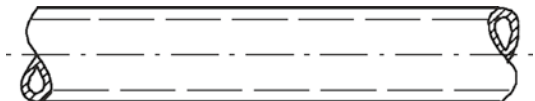
• материал: фланца – сталь С 22.8 (1.0460) DIN 2635; штуцера – сталь ASTM 106 В (1.0405)



Номер по каталогу	Фланец DN	Муфта NPT	Длина, мм	Схема	Вес, кг
10 571	15	1/2"	140	4	1,0
10 572	20	3/4"	105		1,3
10 573	25	3/4"	165	5	1,6
10 574	25	1"	105		1,7
10 575	32	1"	200	5	2,4
10 576	32	1 1/4"	95		2,3
10 570	32	1 1/2"	213	6	2,5
10 577	40	1 1/4"	170		2,7
10 578	40	1 1/2"	146	4	2,9
10 579	40	2"	179		3,2
10 588	50	1 1/4"	231	5	3,6

Номер по каталогу	Фланец DN	Муфта NPT	Длина, мм	Схема	Вес, кг
10 580	50	1 1/2"	229	5	3,6
10 581	50	2"	150		3,8
10 582	50	2 1/2"	194	6	4,3
10 583	65	2"	247		4,8
10 584	65	2 1/2"	155	4	4,6
10 585	65	3"	198		5,7
10 589	80	2"	253	5	6,0
10 586	80	2 1/2"	253		6,5
10 587	80	3"	180	5	3,4
10 450	Наценка на лакировку				

ANSI-фланец с штуцером – по Вашему заказу



Бесшовные стальные трубы PN40, DIN 2448

- сталь P235G1TH класс I (1.0305) DIN 17175
- изоляционное покрытие DIN 30 670/N

Номер по каталогу		Типоразмер DN	Размеры, мм
неизолированные	с изолирующим покрытием		
10 591	10 601	15	21,3×2,0
10 592	10 602	20	26,9×2,3
10 593	10 603	25	33,7×2,6
10 594	10 604	32	42,4×2,6
10 595	10 605	40	48,3×2,6
10 596	10 606	50	60,3×2,9
10 597	10 607	65	76,1×2,9
10 598	10 608	80	88,9×3,2
10 599	10 609	100	114,3×3,6

Стальные трубы PN40 (сталь P235G1 TH класс III (1.0305), аттестат 3.1.B EN 10204) см. группу D₂

Труба PN40 оцинкованная, DIN 2391

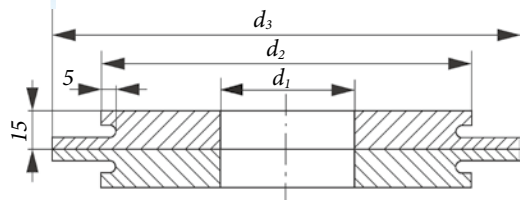
Номер по каталогу	Размеры, мм	Номер по каталогу	Размеры, мм
10 620	6×1,5	10 624	15×1,5
10 621	8×1,5	10 625	18×1,5
10 622	10×1,5	10 626	22×2,0
10 623	12×1,5	10 627	28×2,0



Изолятор PN25, DIN 3389, для двух частей трубопровода

- DVGW-аттестат
- соединение – зажимное кольцо

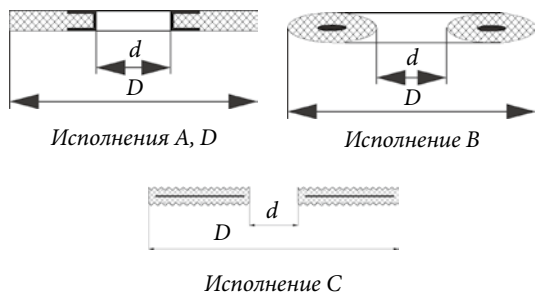
Номер по каталогу	Размеры, RVS	Вес, кг
10761	12×12	0,25
10762	15×15	0,33
10763	18×18	0,41
10749	22×22	0,49



Кольцевое сварочное соединение PN40, для DIN-фланцев

- профиль A22, H II
- комплект из двух герметизаторов

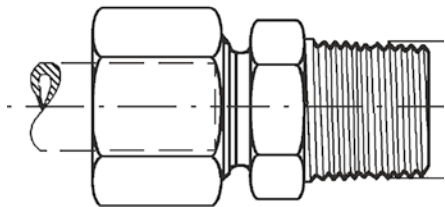
Номер по каталогу	Типоразмер DN	Размеры, мм		
		d_1	d_2	d_3
10 691	15	17,3	32	46
10 692	20	22,3	38	58
10 693	25	28,5	46	66
10 694	32	37,2	55	75
10 695	40	43,1	60	80
10 696	50	54,5	75	95
10 697	65	70,3	90	110
10 698	80	82,5	105	125
10 699	100	107,1	125	145
10 700	125	131,7	150	170
10 690	150	159,3	178	198



Прокладка PN40 для жидкой фазы газа, для фланцев с плоской поверхностью, DIN 2690, без асбеста

Номер по каталогу				Типоразмер DN	Размеры, мм	
Исполнение A	Исполнение B	Исполнение C	Исполнение D		D	d
10 641	10 651	10 941	10 991	15	50	22
10 642	10 652	10 942	10 992	20	60	27
10 643	10 653	10 943	10 993	25	70	34
10 644	10 654	10 944	10 994	32	82	43
10 645	10 655	10 945	10 995	40	92	48
10 646	10 656	10 946	10 996	50	107	60
10 647	10 657	10 947	10 997	65	127	76
10 648	10 658	10 948	10 998	80	142	89
10 649	10 659	10 949	10 999	100	168	114
10 650	10 660	10 940	10 990	125	195	141

Исполнения: А – универсальное уплотнение высокого давления, внутренняя поверхность – оцинкованное железо, толщина – 2 мм;
 В – мягкое уплотнение (Perbunan) со стальным вкладышем, многоразовое, толщина – 5 мм;
 С – графитовая прокладка, волновая, FIRE SAFE (в соответствии с BS 6755, до 650°C), внутреннее кольцо – нержавеющая сталь, толщина – 2 мм;
 D – уплотнение высокого давления, FIRE SAFE (в соответствии с BS 5146, до 650°C), внутреннее кольцо – оцинкованное железо, толщина – 2 мм.



По вашему заказу могут поставляться угловые и T-соединения

Прямое резьбовое соединение PN40, оцинкованное, с NPT-наружной резьбой

Номер по каталогу	NPT, "	Внешний диаметр трубы, мм	Вес, кг
10 701	¼	8	0,04
10 702	¼	10	0,05
10 703	¼	12	0,06
10 704	⅜	10	0,06
10 705	⅜	12	0,07
10 706	½	12	0,08
10 707	½	15	0,11
10 708	½	18	0,13
10 709	½	22	0,16
10 710	¾	18	0,15
10 711	¾	22	0,18
10 712	1	28	0,21



Компенсатор для трубопроводов PN25, DIN 2635, фланцевое соединение

Номер по каталогу	DN	Вес, кг
10 751	25	2,00
10 752	32	3,20
10 753	40	3,40
10 754	50	4,75
10 755	65	6,00
10 756	80	7,50
10 757	100	10,15

Искроотвод для диэлектрической связи изоляционных фланцев во взрывоопасных зонах, в комплекте – с кабелем L=200 мм

Номер по каталогу	Болтовое соединение	Вес, кг
10 615	M12	1,1
10 616	M16	1,1
10 617	M20	1,2
10 618	M24	1,2



Для монтажа в трубопровод необходим демонтаж пары

Фланцы изоляционные (пара) PN40, предварительно смонтированы и проверены на электропробой (5 кВ)

Номер по каталогу	Типоразмер DN	Подключение D×s	Длина, мм	Вес, кг
10 770	15	21,3×2,0	88	1,9
10 771	20	26,9×2,3	97	2,2
10 772	25	33,7×2,6	97	3,5
10 773	32	42,4×2,6	100	5,0
10 774	40	48,3×2,6	108	6,0
10 775	50	60,3×2,9	114	7,0
10 776	65	76,1×2,9	122	10,0
10 777	80	88,9×3,2	133	12,3
10 778	100	114,3×3,6	148	17,5



Шланг высокого давления PN25, тип FAS

- соответствие нормам EN 1762
- рабочий диапазон температур: -30...+70°C
- электропроводен

Шланги для диметилэфира (DME) и аммиака – по Вашему заказу

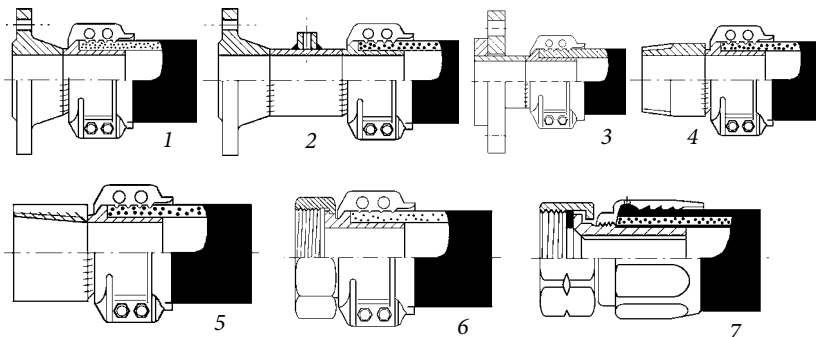
Номер по каталогу	DN	Наружный диаметр, мм
10 801	10	20
10 800	13	23
10 802	19	31
10 803	25	37
10 804	32	44
10 805	50	66
10 806	80	93

Номер по каталогу	Исполнение
10 870	LPG 10 до 25
10 871	LPG 32
10 872	LPG 50 до 80

Внимание: шланги должны подвергаться ежегодному контролю на герметичность!

Наценка за сборочно-проверочные работы комплектных шланговых соединений (при заказе укажите диаметр, длину и желаемые соединительные элементы)

- Гидравлическая проверка (37,5 бар)
- Проверка герметичности (2 бар)
- Монтаж соединительных элементов, включая контроль и аттестат



Комплектное шланговое соединение PN25

- шланговые штуцера – сталь
- зажимы – алюминий
- комплектный крепежный материал

Исполнения:

1. Фланец PN40, DIN 2635
2. Фланец PN40, DIN 2635 и муфта PN40, ½" NPT для предохранительного клапана
3. Свободный фланец PN40, DIN 2656
4. Штуцер PN40, с NPT-резьбой
5. Муфта PN40, с NPT-резьбой
6. Исполнение из латуни с накидной гайкой
7. Исполнение из латуни с накидной гайкой

Номер по каталогу	Подключение/LPG	Исполнение
10 811	DN 20/19	1
10 812	DN 25/19 R	1
10 813	DN 25/25	1
10 814	DN 25/32	1
10 815	DN 32/25 R	1
10 816	DN 32/32	1
10 817	DN 40/32 R	1
10 818	DN 40/50	1
10 819	DN 50/32 R	1
10 820	DN 50/50	1
10 821	DN 50/50	2
10 822	DN 50/50	3
10 823	DN 65/50 R	1
10 824	DN 65/80	1
10 825	DN 80/50 R	1
10 826	DN 80/80	1
10 827	DN 80/80	2
10 828	DN 80/80	3
10 888	½" NPT/13	4

Номер по каталогу	Подключение/LPG	Исполнение
10 831*	½" NPT/19	4
10 832*	¾" NPT/19	4
10 833	¾" NPT/25	4
10 834	1" NPT/19 R	4
10 835*	1" NPT/25	4
10 836*	1" NPT/32	4
10 837*	1" NPT/32	4
10 838	172" NPT/32	4
10 839*	2" NPT/50	4
10 840	2" NPT/80 R	4
10 841	2 72" NPT/50 R	4
10 842	3" NPT/50 R	4
10 843*	3" NPT/80	4
10 851	½" NPT/19	5
10 852	¾" NPT/19 R	5
10 853*	¾" NPT/25	5
10 854	1" NPT/19 R	5
10 886	G ½"/13	7
10 855	1" NPT/25 R	5

Номер по каталогу	Подключение/LPG	Исполнение
10 844*	1" NPT/32 R	5
10 856	1¼" NPT/25	5
10 857	1¼" NPT/32 R	5
10 858	1½" NPT/32 R	5
10 859	2" NPT/50	5
10 860	2" NPT/80	5
10 861	2½" NPT/50 R	5
10 862	2½" NPT/80	5
10 863	3" NPT/50 R	5
10 864	3" NPT/80 R	5
10 869	¾" NPT IG/Юид.	иден.5
10 873	G 1¼"/25	6
10 865	G 1¼"/32	6
10 850	M 65 x 2/50	иден.6
10 849	M 100 x 2/80	иден.6
10 866	M 30 x 1,5 лев./19	7
10 867	W 21,8 x 714" лев./10 7	
10 892	M 60 x 4/ DN 32	иден.6
10 920	M 60 x 4/ DN 50	иден.6

* Выточенные, несварные, оцинкованные